



DC 860

DC 640-860

Double Vacuum Chamber

DC 640-860

Double Vacuum Chamber



Double-chamber vacuum machines with movable lid for industrial purpose, heavy duty construction and reliability providing high production output thanks to the wide chamber dimensions and to the sealing bars length. The optionals available make the unit tailored to the product that has to be processed such as: gas injection (MAP), bi-active sealing for multi-layer bags or high- thickness pouches, external pressure adjustable speed (soft-air system), bag's excess elimination by cutting knife, automatic lid movement, special lid height to process of up to 300 mm in height, roller conveyors to transport the packaged product.

Máquina con doble cámara de vacío y cubierta móvil para fines industriales, construcción y confiabilidad, proporcionando una alta producción debido a la gama de dimensiones de las cámaras y la longitud de las barras de sellado. Las opciones disponibles hacen la unidad adecuada a el producto que ha de ser procesado, tal como: inyección de gas (MAP), sellado bi-activo para bolsas multicapas o altos espesores, presión externa regulable (soft-air), faja de corte para eliminar el exceso de la bolsa, movimiento automático de la tapa, altura de la tapa especial para procesar. Hasta H: 300 mm Productos, transportadores de rodillos.

DC 640

Industrial double-chamber vacuum machine with an usable chamber area for product loading of 640 x 560 mm and provided, for each chamber, with n. 2 sealing bars (front and back) with 640 mm length and either a 100 or a 200 m³/h vacuum pump to optimize the vacuum cycle speed.

DC 640

Máquina de vacío industrial con doble cámara y un área usable para cada cámara de producto con 640 x 560 mm para cada cámara, con n.2 barras de sellado (anverso y reverso) con una longitud de 640 mm y una bomba de vacío 100/200 m³/h para optimizar el ciclo de vacío.

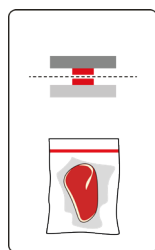
DC 860

Industrial double-chamber vacuum machine with an usable chamber area for product loading of 880 x 850 mm and provided, for each chamber, with n. 2 sealing bars (front and back) with 880 mm length and a 200/300 m³/h vacuum pump to optimize the vacuum cycle speed.

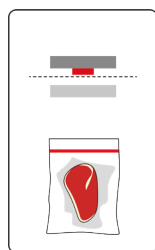
DC 860

Máquina de vacío industrial con doble cámara y un área usable para cada cámara de producto con 880 x 850 mm para cada cámara, con n. 2 barras de sellado (anverso y reverso) con una longitud de 880 mm y una bomba de vacío 200/300 m³/h para optimizar el ciclo de vacío.

SEALING SYSTEMS / SYSTEMES DE SOUDURE



. Bi-active sealing (top and bottom)
. Sellado bi activo (superior y inferior)



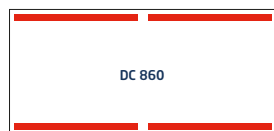
. Standard sealing (from top)
. Sellado simple (desde arriba)



TECHNICAL DATA	DATOS TECNICOS	DC 640	DC 860
Chamber dimensions	Dimensiones de la cámara	808 mm - 730 mm	1040 mm - 1035 mm
Chamber depth	Longitud máxima de la cámara	200 mm	255 mm
Distance between sealing bars	Distancia entre barras de sellado	560 mm	838 mm
Sealing bar length	Longitud de la barra de sellado	640 mm	880 mm
Vacuum pump	Bomba de vacío	100 m ³ /h (200 m ³ /h)	300 m ³ /h
Power supply	Suministro eléctrico	3 / N / PE AC 400V 50 Hz	3 / N / PE AC 400V 50 Hz
Power consumption	Consumo eléctrico	Up to 3 Kw / 14A	Up to 10 Kw / 48A
Max. weight	Peso	Ca. 432 Kg	Ca. 955 Kg
Machine dimensions	Dimensiones de la máquina	1575 x 915 x 1117 mm	2108 x 1295 x 1219 mm

OPTIONAL	OPCIONES	DC 640	DC 860
Injection gas system	Inyección de gas (MAP)	•	•
Automatic lid	Tapa con movimiento automático	•	•
Mechanical cutting knife	Faja de corte del film	•	•
Bi-active sealing	Sellado bi-activo	•	•

SEALING BARS / BARRAS DE SELLADO



DC 640



DC 860



Copyright by Reepack srl - Rk-V-C-DC-Rev.001-1117

Due to continuous improvement, designs and specifications are subject to change without notice. / Debido a continuas mejoras, el diseño y las especificaciones están sujetos a cambio sin notificar.

Reepack S.r.l. Soc.Unip.
I - 24068 Seriate, Bergamo
reepack@reepack.com

Reepack Verpackungsmaschinen GmbH
D - 76297 Stutensee
reepack-de@reepack.com

Reepack Packaging Machinery S.L.
E - 08027 Barcelona
reepack-es@reepack.com

www.reepack.com